

## P2 1000 GF

Very light weight flexible PVC-coated-glass fabric ducting - Spring steel wire

*Gaine très flexible légère en tissu de verre enduit de PVC, renforcée d'une spire acier*



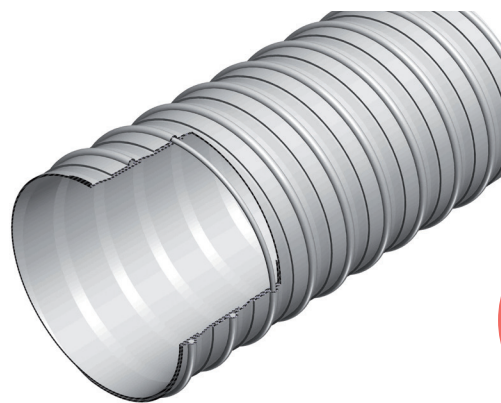
**Structure:** Very light weight flexible ducting made out of PVC-coated-glass fabric fire resistant according to the M1 norm, reinforced with spring steel wire for grounding.

**Applications:** Designed for suction of hot air, welding fumes, ventilation. Excellent flexibility, to be used when fire resistance is required.










**Structure :** Gaine flexible très légère faite d'une paroi en tissu de verre enduit PVC classée au feu suivant la norme M1, renforcée d'une spirale en acier pour une mise à la terre.

**Applications :** Conçue pour une utilisation d'aspiration d'air, de fumées de soudure, de ventilation. Excellente flexibilité, à utiliser où le risque de feu existe.



Gaine tissu

						
int mm	kg/m	mm	mm	bar	bar	m
25	0,077	0,40	17,5	0,90	0,25	10
30	0,092	0,40	21	0,90	0,25	10
35	0,108	0,40	24,5	0,90	0,20	10
40	0,123	0,40	28	0,90	0,20	10
45	0,138	0,40	31,5	0,80	0,20	10
50	0,154	0,40	35	0,80	0,20	10
55	0,169	0,40	38,5	0,80	0,16	10
60	0,184	0,40	42	0,80	0,16	10
65	0,200	0,40	45,5	0,70	0,14	10
70	0,215	0,40	49	0,70	0,14	10
75	0,230	0,40	52,5	0,60	0,10	10
80	0,246	0,40	56	0,60	0,10	10
90	0,277	0,40	63	0,50	0,09	10
100	0,350	0,40	70	0,50	0,09	10
110	0,385	0,40	77	0,50	0,08	10
120	0,420	0,40	84	0,50	0,08	10
125	0,437	0,40	87,5	0,50	0,08	10
130	0,455	0,40	91	0,35	0,06	10
150	0,524	0,40	105	0,20	0,06	10
160	0,559	0,40	112	0,20	0,05	10
180	0,721	0,40	126	0,20	0,05	10
204	0,801	0,40	140	0,20	0,05	10
220	0,902	0,40	154	0,10	0,04	10
250	1,002	0,40	175	0,10	0,04	10
280	1,122	0,40	196	0,06	0,03	10
304	1,202	0,40	210	0,06	0,03	10
315	1,688	0,40	220,5	0,05	0,02	10
400	2,144	0,40	280	0,04	0,02	5
450	2,412	0,40	315	0,03	0,01	5
500	2,680	0,40	350	0,02	0,01	5



Temperature | Température :

- 30 / + 100 °C  
- 22 / + 212 °F

Properties | Caractéristiques :

PVC-coated-glass fabric fire resistant M1, good temperature resistance, very light weight, smooth bore, excellent flexibility, compressible.

*Tissu de verre enduit de PVC classé au feu M1, bonne résistance à la température, très légère, intérieur lisse, excellente flexibilité, compressible.*

Colors | Couleurs :

