

## G1 M

Light weight and flexible PVC ducting - Rigid PVC helix

*Gaine flexible légère en PVC renforcée d'une spire PVC rigide externe*



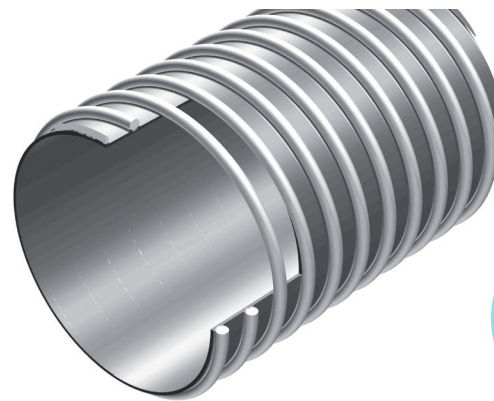
**Structure:** Very flexible light weight ducting made out of soft PVC wall, reinforced with shock-resistant PVC spiral. Very smooth internal surface.








**Applications:** Designed for suction of air, fumes and dust, discharging of liquids without pressure, cable protection. Used in wood, cleaning, mobile home, boating, agriculture industry.



**Structure :** Gaine très flexible et légère faite d'une paroi en PVC souple renforcée d'une spirale en PVC rigide de qualité antichoc. Surface intérieure très lisse.

**Applications :** Conçue pour une utilisation d'aspiration d'air, de fumées et de poussières ou pour l'écoulement de liquides. Utilisée dans l'industrie du bois, du nettoyage, du mobil home, de la plaisance et de l'agriculture.



						
int mm	kg/m	mm	mm	bar	bar	m
40	0,320	0,90	60	1,30	0,50	25
50	0,400	0,90	75	1,30	0,50	25
60	0,460	0,90	90	1,20	0,45	25
63	0,560	0,90	95	1,10	0,45	25
70	0,560	1,00	105	1,10	0,45	25
75	0,575	1,00	113	1,10	0,40	25
80	0,605	1,00	120	1,00	0,40	25
90	0,700	1,00	135	1,00	0,40	25
100	0,800	1,00	150	1,00	0,40	25
110	0,900	1,00	165	0,90	0,40	10
120	0,980	1,00	180	0,70	0,35	10

### Printing | Marquage :

S3 PVC M n°lot

### Temperature | Température :

- 10 / + 60 °C  
+ 14 / + 140 °F

### Properties | Caractéristiques :

Perfectly smooth bore, excellent flexibility.  
*Intérieur parfaitement lisse, excellente flexibilité.*

### Colors | Couleurs :

